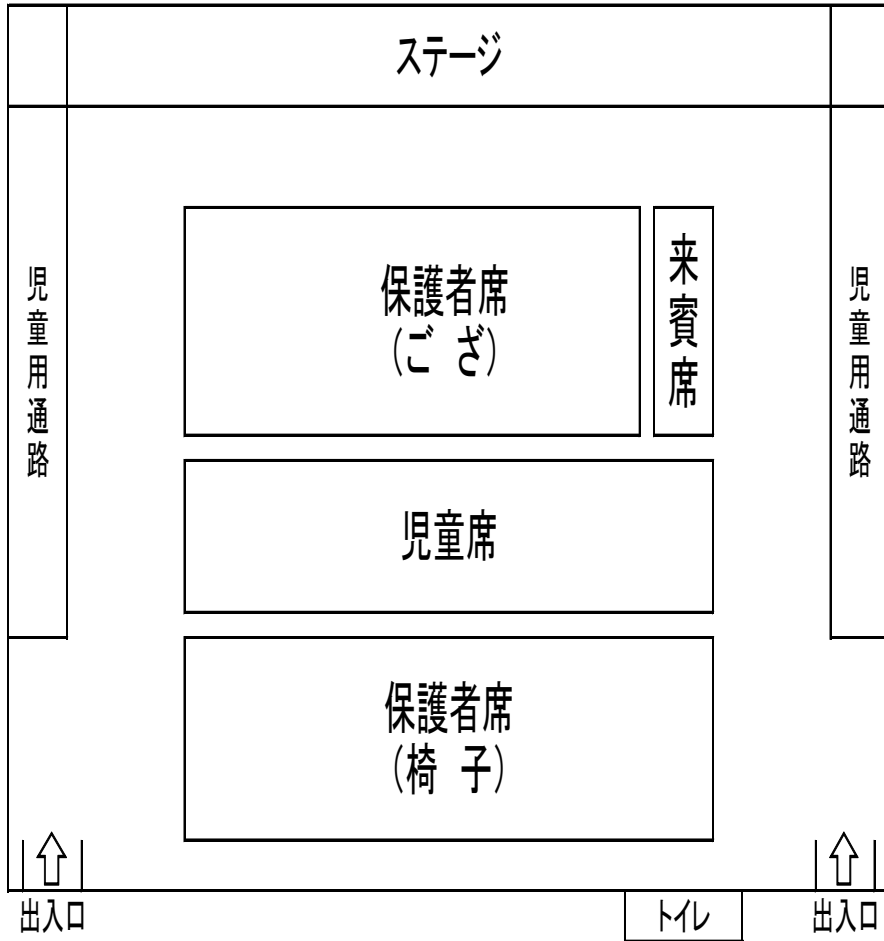


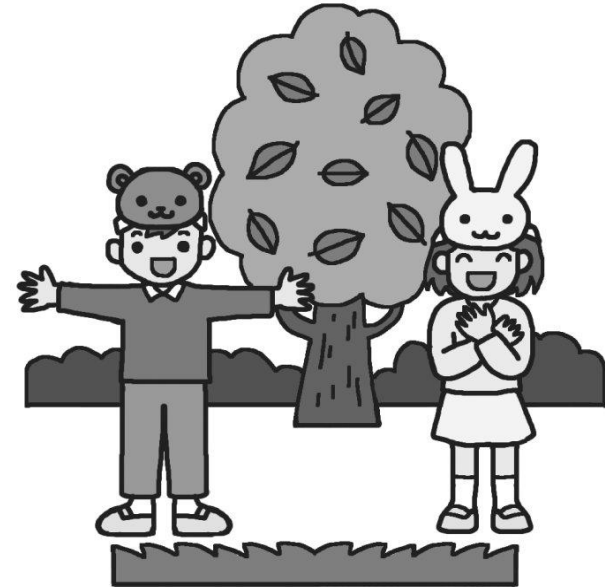
# 会場図



※携帯電話は、電源を切るか、マナーモードにしてください。  
※学校でスリッパを準備していますが、数に限りがあるため、  
内履きを持参してくださいませようお願いします。

# 学習発表会

『満開の 笑顔の花を 咲かせよう』



平成25年10月26日(土) 9時 開演

= 鱒ヶ沢町立西海小学校 =